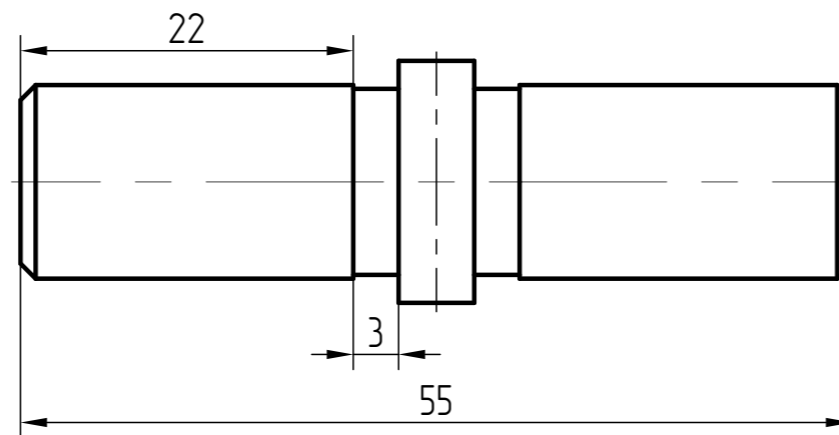
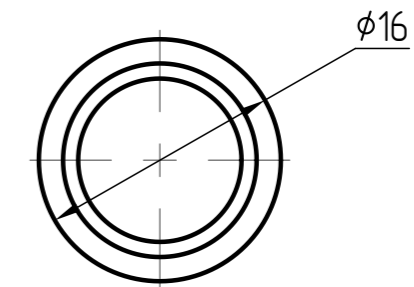
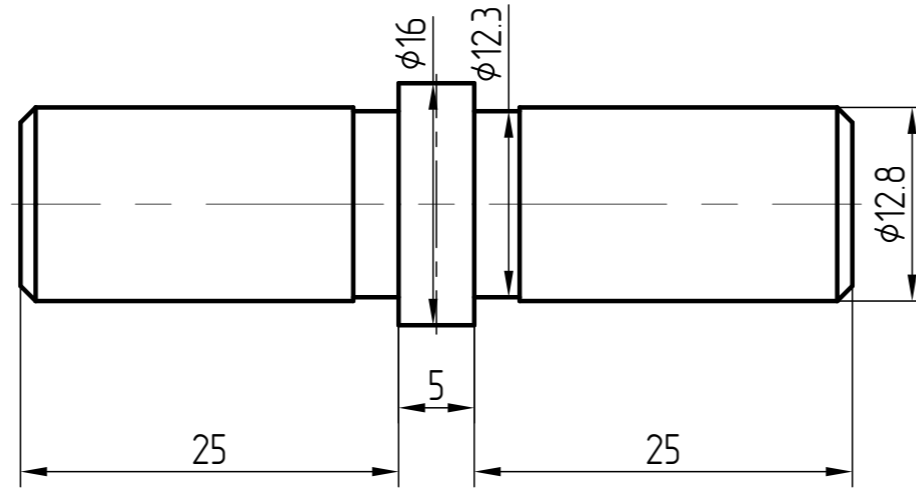


RYSUNEK DETALU

ZAKŁADOWEJ KONTROLI PRODUKCJI EN 1090

KLASA WYKONANIA EXC2



Uwagi techniczne:

- Wymiary w [mm], jeżeli nie podano inaczej;
- Materiał: 1.4301 wg EN 10088;
- Tolerancje ogólne wg ISO 2768-mK
- Powierzchnie zewnętrzne wykończyć włókniną ścierną – efekt satyny P320;
- Gwinty metryczne wykonać według ISO 965-1;
- Ostre krawędzie stępić, usunąć grat;
- Gwinty sprawdzić metodą GO / NO-GO lub próbą montażu.

Konstruował	Kacper Tukiendorf	DATA		Nazwa	EB.911.14.04.S	
Sprawdził	Radostaw Cabaj	DATA				
Zatwierdził	Marcin Gacek	DATA				
Wyrób				Zastępuje rys nr		Materiał 1.4301
Podziałka	Nazwa firmy	Ilość szt.	<1>	<2>		Masa 1 szt 0.06
2:1	RX POLSKA s.c			Nr rysunku	EB.911.14.04.S	
						Nr Arkusza 1